

Всероссийские соревнования среди спортсменов среднего, старшего и пожилого возраста

г. Миасс, Челябинская область, 15 – 19 июля 2010 года

ИНФОРМАЦИОННЫЙ БЮЛЛЕТЕНЬ № 2

1. Время и место проведения

Соревнования проводятся с 15 по 19 июля 2010 года в окрестностях г. Миасс Челябинской области. Центр соревнований находится в 1,5 км восточнее села Черновское. Проезд автомобильным транспортом согласно схеме, приведённой ниже. В случае прибытия железнодорожным транспортом добраться от ж/д вокзала станции Миасс до лагеря можно автобусом, маршрутными такси, либо на такси до села Черновское. Время в пути – 25 - 45 мин. в зависимости от вида транспорта. Расстояние от вокзала до лагеря – 18 км. По селу двигаться на восток по ул. Карла Маркса 1,5 км до лагеря по разметке. Командам или группам спортсменов возможна организация заказного автобуса от вокзала до лагеря по предварительной заявке. Так же принимаются заявки на экскурсию в музей Ильменского заповедника. Заявки на заказной автобус (с указанием срока прибытия) и экскурсию высылать на адрес: nasledie_olga@mail.ru.

№ п/п	№ автобуса	Время отправления	Время прибытия
1	298	Автозавод – ж/д вокзал - с. Черновское 6.55, 8.50, 9.30, 11.30, 13.40 15.40, 17.40, 18.30, 20.30	с. Черновское - Автозавод 6.00, 7.50, 10.30, 12.30, 14.40, 16.40, 19.30, 21.30
2	413	Автозавод – ж/д вокзал - с. Устиново, (через с. Черновское) 8.00, 11.10, 13.55, 19.45	

Примечание. Время в пути от Автозавода до ж/д вокзала – 10 мин.

2. Участники соревнований, тренировочные старты

Соревнования проводятся по группам:

М30, М35, М40, М45, М50, М55, М60, М65, М70, М75, М80, М85;
Ж30, Ж35, Ж40, Ж45, Ж50, Ж55, Ж60, Ж65, Ж70, Ж 75, Ж 80.

Участники сами несут ответственность за свое здоровье.

Для спортсменов, приехавших заранее или не попадающих в данные возрастные группы, будет предложено участие в многодневных соревнованиях «Альтернатива» с 10 по 12 июля и открытых стартах в период с 13 по 19 июля. Более подробная информация на www.o-chel.ru в рубрике «Готовимся к ЧР среди ветеранов».

Контрольные пункты будут оборудованы средствами электронной отметки системы SportIdent. Участники, стартующие в открытых стартах, получают

возможность выбора дистанции из нескольких разных по длине и сложности, в каждый из дней. Предварительная именная заявка на открытые старты требуется.

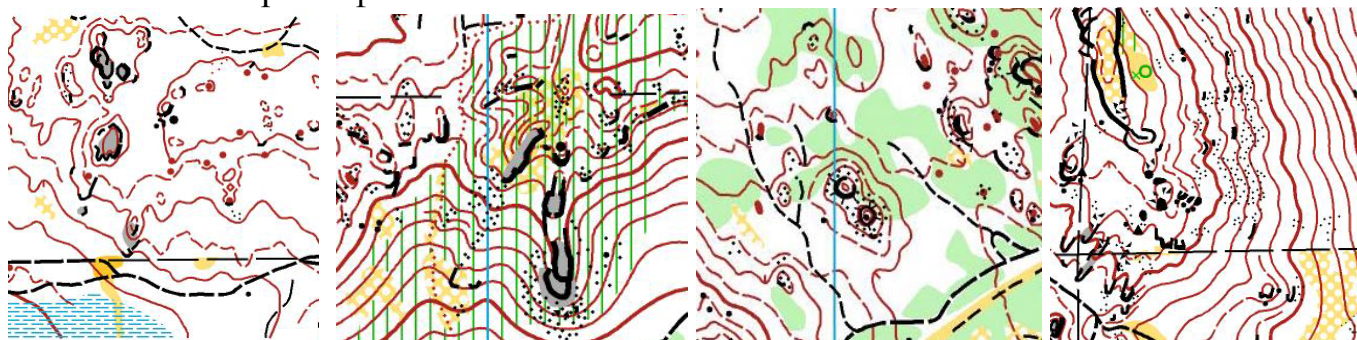
3. Местность, карты

Местность – восточные отроги Уральских гор. Выраженный крупный и средний рельеф с обилием скальных выходов, камней и каменных россыпей. Максимальный перепад высот на склонах более 100м. Залесенность 96% территории. Лес смешанный, преобладающая порода сосна, подлесок встречается редко и представляет собой мелкую поросль из лиственных пород деревьев.

Грунт преимущественно мягкий, мшистый, в низинах заболоченный. В верхней части бугров и гряд грунт твердый, каменистый. Сеть дорог и троп средне развита. Долины между хребтами в основном – заболочены. Заболоченности сухие – без воды.

Карты подготовлены в 2005- 2009 г.г. бригадой в составе: Сергей Скрипко (Томск), Геннадий Яшпатов (Йошкар-Ола), Сергей Глухов (Челябинск). Карты отпечатаны на лазерном принтере. Участникам будет предоставлена возможность самостоятельно герметизировать карту на старте.

Масштаб для групп М30, 35, 40, 45, Ж30, 35 – 1:10000, для остальных групп – 1:7500
Высота сечения рельефа 5м.



4. Предварительная информация по дистанциям

группа	параметры 1 день	набор высот	параметры 2 день	набор высот	параметры 3 день	набор высот
М30-35	6,9км- 19кп	290м	7,06км-16кп	270м	7,34км-16кп	285м
М40-45	6,23км-17кп	240м	6,34км-15кп	225м	6,59км-15кп	260м
М50	6,01км-14кп	195м	5,65км-15кп	195м	5,94км-13кп	225м
М55,Ж30-35	5,5км-13кп	180м	5,46км-14кп	180м	5,64км-13кп	190м
М60,Ж40-45	4,62км-12кп	160м	4,7км-11кп	135м	4,58км-11кп	170м
М65	3,63км-11кп	110м	3,32км-8кп	85м	3,69км-10кп	125м
М70	3,43км-11кп	110м	2,49км-6кп	55м	3,69км-10кп	125м
М75-80-85	2,17км-6кп	55м	2,03км-5кп	40м	2,59км-7кп	30м
Ж50-55	3,48км-11кп	135м	3,41км-10кп	105м	4,18км-9кп	120м
Ж60	2,18км-8кп	70м	2,76км-7кп	75м	2,54км-7кп	65м
Ж65	2,18км-8кп	70м	2,51км-6кп	65м	2,54км-7кп	65м
Ж70	1,85км-5кп	40м	1,93км-5кп	40м	1,57км-5кп	30м
Ж75-80	1,85км-5кп	40м	1,54км-4кп	30м	1,57км-5кп	30м

5. Финансовые условия участия в соревнованиях

Размер заявочного взноса составляет 600 рублей на одного человека за 3 дня соревнований. Пенсионеры возрастных групп М60, М65, М70, Ж55, Ж60 оплачивают льготный взнос – 300 рублей. Без оплаты заявочных взносов допускаются Участники Великой отечественной войны, чернобыльцы, блокадники и лица, приравненные к ним, а также пенсионеры групп М75 и старше, Ж65 и старше.

Аренда чипов за все дни соревнований составляет 100 руб. с участника.

Стартовый взнос за открытые старты составляет 50 рублей за 1 дистанцию.

Желательна, а при необходимости отчетных документов – обязательна, оплата взноса по безналичному расчету. Реквизиты для оплаты:

р/с 40703810507180001785 БИК 047501711 к/с 30101810400000000711 в

Калининском филиале ОАО «Челиндбанка», получатель ЦДЮТиК «Наследие» ИНН 7452034826, КПП 745201001. Назначение платежа: взнос на соревнования от команды ..., НДС не облагается. (Без фразы «НДС не облагается» платеж не будет зачислен)

6. Заявка на участие в соревнованиях

Заявки принимаются до 6 июля 2010 года по электронной почте skiorient@mail.ru. В заявке указать ФИО, год рождения, квалификация, регион, коллектив, № чипа. Заявка считается принятой после получения подтверждения. При невозможности подачи заявки вышеуказанным способом, просьба согласовать иные варианты с организаторами по телефону 8-908-08-11-704. При несвоевременной подаче предварительной заявки, участие возможно при наличии свободных мест. Участники сами несут ответственность за свое здоровье.

7. Информационное освещение соревнований

Дополнительная информация будет публиковаться на www.o-chel.ru, www.moscompass.ru/news.

